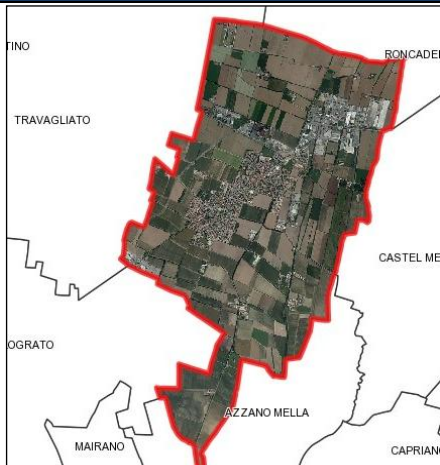
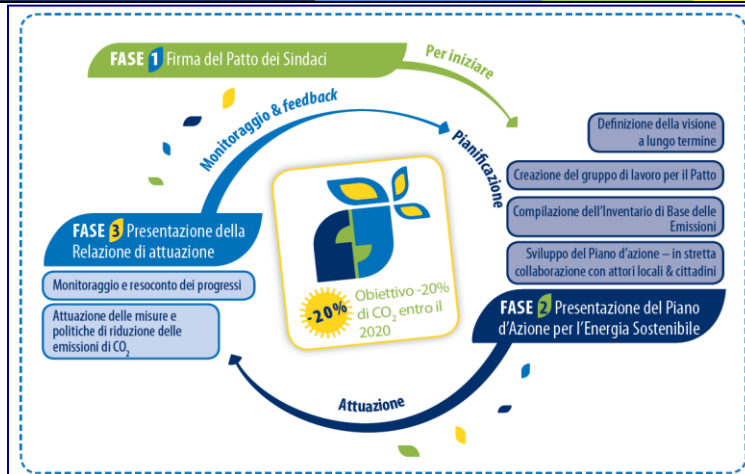


**PAES - SCHEDA SINTETICA MONITORAGGIO BIENNALE TORBOLE CASAGLIA**



Tutta la documentazione è scaricabile al link:  
<http://pattodeisindaci.cogeme.net>

Popolazione: 6.522 ab [31/12/2015]



**ADESIONE ONLINE AL PATTO DEI SINDACI:**

**ANNO 2013 (gennaio)**

**APPROVAZIONE PIANO D'AZIONE PER L'ENERGIA SOSTENIBILE (PAES):**

**ANNO 2014 (maggio)**

**TRASMISSIONE MONITORAGGIO BIENNALE PAES ALL'UNIONE EUROPEA:**

**ANNO 2016 (ottobre)**

**STRATEGIE DEL PAES**

- **Anno di riferimento Inventario Base delle Emissioni (IBE): 2008**
- **Anno di aggiornamento Inventario Base delle Emissioni (IBE): 2012**
- **Tipologia target di riduzione:** pro-capite
- **Popolazione stimata al 2020:** 7.391 ab
- **TARGET DI RIDUZIONE DELLE EMISSIONI DI CO<sub>2</sub> AL 2020: - 20,70%**

**PRIMO MONITORAGGIO BIENNALE DEL PAES**  
 (trasmesso nel 2016)


L'ufficio europeo del Patto dei Sindaci chiede che il monitoraggio sia eseguito ogni due anni ad un livello più qualitativo e ogni quattro anni ad un livello maggiormente approfondito.

Il primo monitoraggio biennale, trasmesso nel 2016 e relativo ai dati fino al 31/12/2015, ha l'obiettivo di valutare lo stato di implementazione qualitativo delle azioni previste dal PAES, mentre nel 2018 sarà da effettuarsi un monitoraggio più puntuale per aggiornare l'Inventario Base delle Emissioni (IBE).

L'obiettivo principale del monitoraggio del Piano d'Azione per l'Energia Sostenibile (PAES) si lega alla necessità, per un'Amministrazione, di poter verificare l'implementazione e gli sviluppi della strategia in esso contenuta, di registrare i risultati raggiunti, verificare la "distanza percorsa" rispetto agli obiettivi ipotizzati al 2020 e individuare eventuali misure correttive laddove si registrassero divergenze tra i risultati previsti e i dati reali.

Dal punto di vista operativo, sulla base delle indicazioni e dei dati forniti dall'ufficio tecnico del Comune, è stato eseguito un primo monitoraggio del livello di implementazione/avanzamento delle azioni previste dal PAES approvato, mediante la compilazione online di un template excel predisposto ad hoc dall'Ufficio Europeo del Patto dei Sindaci all'interno dell'area riservata di ciascun comune sul sito <http://www.pattodeisindaci.eu>. Nello specifico è stata stimata una quantificazione degli effetti delle azioni realizzate in termini di riduzione dei consumi energetici, delle emissioni di CO<sub>2</sub> e di produzione di energia rinnovabile, principalmente per quanto concerne le azioni di stretta competenza comunale (vedi tabella sotto), ed in minima parte per le azioni riguardanti il settore privato (residenziale, terziario non comunale, trasporti) che però incidono per la maggiore.

Il primo monitoraggio è pertanto parziale dal momento che il quadro completo della situazione lo si avrà nel secondo monitoraggio (previsto nel 2018) ricostruendo il livello di implementazione del PAES anche nel settore privato.

	SETTORE	AZIONE DEL PAES EFFETTUATE	STATO DI IMPLEMENTAZIONE AZIONI AL 31/12/2015
<b>MONITORAGGIO AZIONI TERZIARIO COMUNALE</b> (PER APPROFONDIMENTI VISIONARE: <a href="http://www.pattodeisindaci.eu/area_riservata">http://www.pattodeisindaci.eu/area_riservata</a> )	<b>TERZIARIO COMUNALE - EDIFICI PUBBLICI</b>	Riqualificazione energetica edifici pubblici: SERRAMENTI	In corso
		Riqualificazione energetica edifici pubblici: INVOLUCRO	In corso
		Riqualificazione energetica edifici pubblici: IMPIANTI TERMICI	Non avviata
		Riqualificazione energetica edifici pubblici: SISTEMI DI REGOLAZIONE	In corso
		Installazione/potenziamento FOTOVOLTAICO SU EDIFICI COMUNALI	Non avviata
		Installazione/potenziamento SOLARE TERMICO SU EDIFICI COMUNALI	Non avviata
		Riqualificazione energetica edifici pubblici: APPARECCHI ELETTRICI	Non avviata
		Riqualificazione energetica edifici pubblici: ILLUMINAZIONE EDIFICI	Non avviata
		Acquisto energia verde per consumi elettrici comunali	In corso
		Teleriscaldamento freddo presso polo scolastico	Non avviata
	<b>ILLUMINAZIONE PUBBLICA</b>	Sostituzione lampade: da vapori di mercurio a vapori di sodio alta pressione	Non avviata
		Adozione sistemi di regolazione e riduzione del flusso luminoso	Non avviata
		Acquisto di energia verde	In corso
	<b>TERZIARIO COMUNALE - MOBILITA'</b>	Rinnovo parco auto veicolare di proprietà comunale (rottamazione veicolo comunale)	Non avviata
		Potenziamento pedibus	Non avviata
<b>UNA NUOVA PROSPETTIVA, DAL PAES AL PAESC</b>	<p>La Commissione Europea ha lanciato nell'estate 2015 una nuova iniziativa "The new integrated Covenant of Mayors for Climate &amp; Energy", che integra le precedenti iniziative del Patto dei Sindaci e del cosiddetto <i>Covenant Adapt</i>, quest'ultima avente la finalità di coinvolgere i Comuni sul tema dell'adattamento ai cambiamenti climatici. La nuova iniziativa, di tipo volontario, impegna le Amministrazioni Comunali aderenti a ridurre le proprie emissioni di CO2 di almeno il 40% entro il 2030 e a promuovere sul proprio territorio strategie integrate di mitigazione e adattamento ai cambiamenti climatici. Seguiranno indicazioni ed aggiornamenti da parte della Comunità Europea.</p> 		
<b>ADEMPIMENTI FUTURI</b>	<p><b>Il lavoro finanziato dal bando di Fondazione Cariplo si conclude con la restituzione della presente scheda. Sarà premura di Fondazione Cogeme incontrare i Comuni a fine 2017/inizio 2018 per capire come effettuare il prossimo monitoraggio:</b></p> <ul style="list-style-type: none"> <li>• ANNO 2018: Redazione Inventario di Monitoraggio delle Emissioni IME.</li> <li>• Compilazione e trasmissione del template in excel sul sito del Patto sei Sindaci dell'Unione Europea.</li> </ul>		

Rovato, 2 maggio 2017